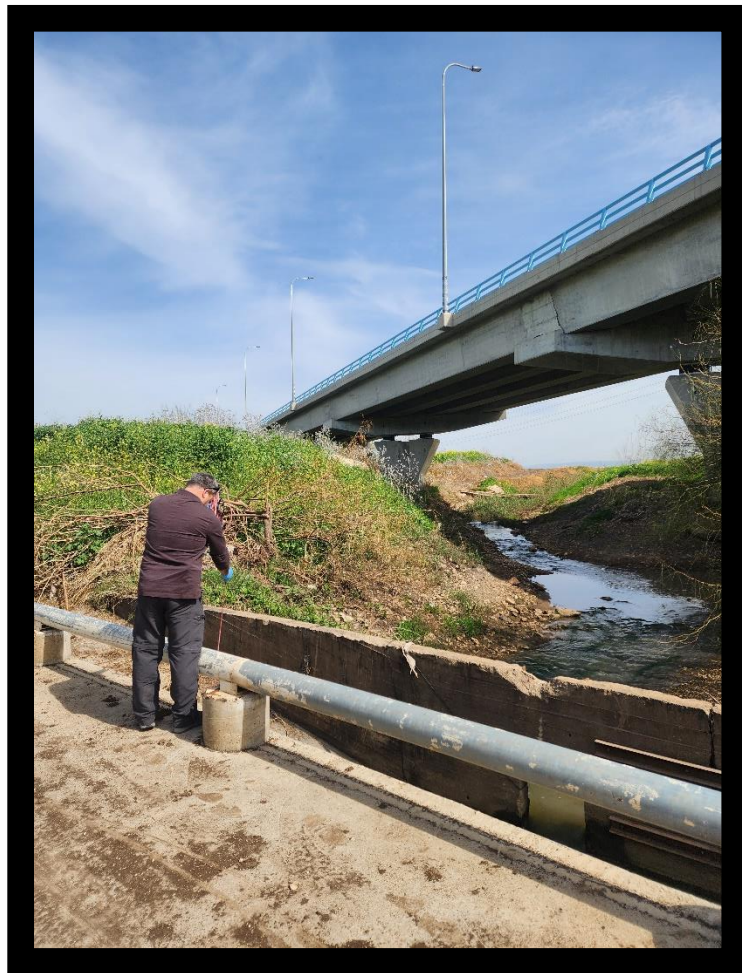




## דו"ח ניטור חודשי למי נחל קישון

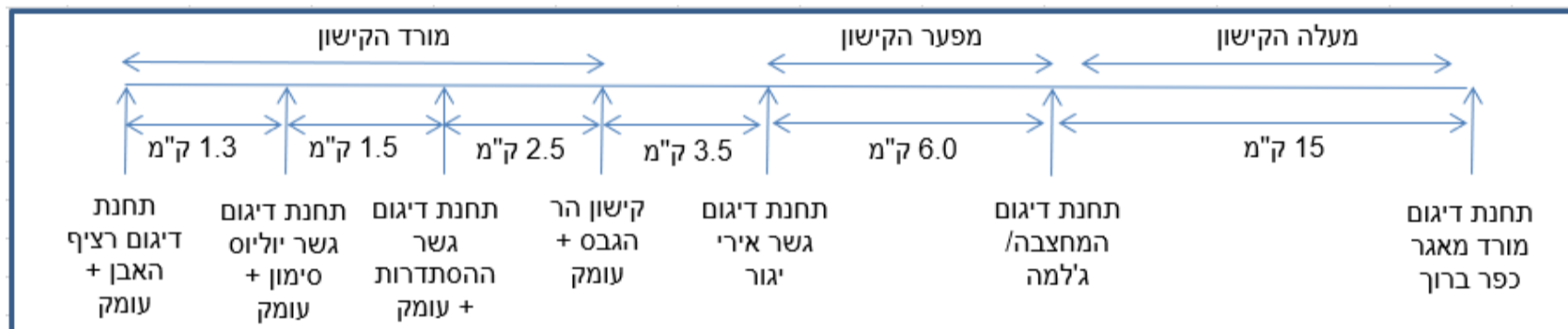


**פברואר 2025**

ריכוז נתונים: נמרוד אבני  
עריכה: מעיין ציון  
בתמונה דיגום בחיבור נחל ציפורי לנחל קישון

תקן סביבתי לאיכות מי נחל קישון	קישון תחנת המחצבה (ג'למה)	קישון רציף האבן	קישון מורד מאגר כפר ברוך	קישון הר הגבס	קישון גשר יוליוס סימון	קישון גשר ההסתדרות	קישון גשר אירי יגור	מורד נחל סעדיה	יחידות	22/05/2024
7-9	8.43	8.5	8.41	8.41	8.36	8.32	8.33	8.13	ph units	ערך הגבה (pH)
10	7.07	5.69	6.93	6.7	3.85	3.35	7.57	1.33	mg/L	BOD צריכת חמצן ביוכימית
	469.38	5878.55	451.64	466.79	3234.4	1810.26	0.0002	642.55	mg/L	כלורידים
1,000	15000	72000	12000	18000	130000	64000	0.007	78000	cfu/100 ml	חיידקים קוליפורמים
400		800		500	1000	900			cfu/100 ml	אנטרוקוק/סטריפטוקוק צואתיים
400	1600	14000	3300	900	29000	8600	14000	13000	cfu/100 ml	חיידקים קוליפורמים צואתיים
	10.46	3.22	9.54	10.33	4.68	7.31	1.09	3.78	mg/L	חנקן ניטראט כ- N
0.1	2.6	0.57	2.8	2.28	1.33	1.72	2.38	<LOQ [0.1]	mg/L	זרחן זרחה כ- P
10	21.13	10.89	20.71	18.39	12.56	14.93	19.31	7.71	mg/L	חנקן כללי כ- N
קטן מ- 60	68.8	80.8	79.4	61.9	57.7	56.9	62	71	%	חמצן מומס אחוז רוויה
	13.38	16.66	13.5	12.83	13.61	13.16	13.16	18.88	c	טמפרטורה
	2.1505	46.2852	2.0726	2.1231	9.7369	7.8473	2.1637	2.7005	ms/cm	מוליכות חשמלית ספציפית
	52.27	10.35	27.6	58.62	21.55	31.87	67.12	16.92	NTU	עכירות
(תלוי PH) 2.5	3.71	2.61	5.29	2.4	2.95	2.61	7.43	0.2	mg/L	אמוניה כ- N

\*חריגה מתקן סביבתי לאיכות מי נחל קישון



## מיקום תחנות דיגום חודשי לאיכות מים

