

# נפתול הקישון – היבט נופי מאי 2011



**אדריכלות נוף**  
טלי טוך - תמי וינר סרגוסי • בע"מ

## הנחות מוצא

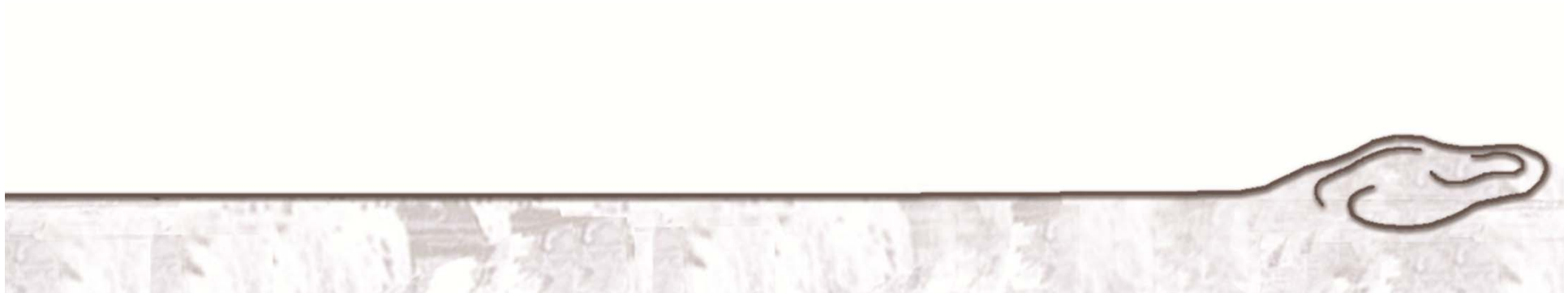
- השארת חומר הסדימנט המטופל באתר.
- חיפוש פתרון נופי למיליון קוב חומר מטופל באופן שישתלב בסביבה בצורה מיטבית.
- השתלבות בתכנון הפארק המטרופוליני.
- התחשבות בתכניות המוצעות והמאושרות הגובלות בנפתול כולל פתרונות תחבורה מוצעים ע"י עיריית חיפה.

## עקרונות התכנון

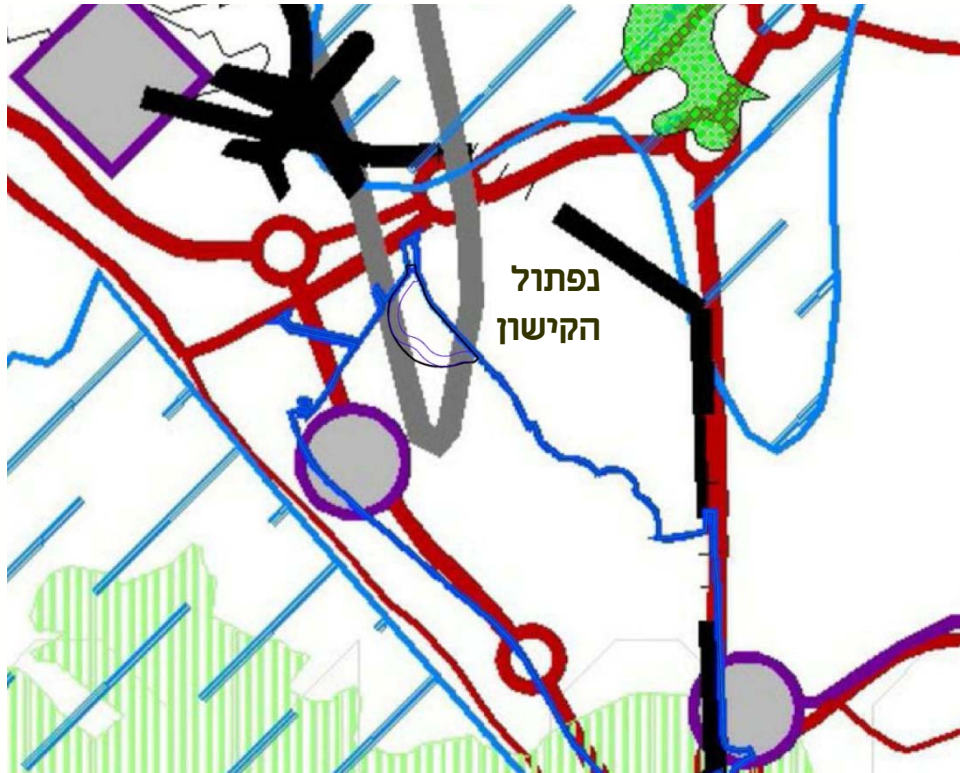
- יצירת פארק ירוק שמשתלב בסביבה ובפארק המטרופוליני.
- הערמת "גבעות מפוסלות", בדומה לצללית הכרמל.
- שבילי טיול ורכיבה על אופניים משני צידי הנפתול ובתוך אזור הגבעות.
- שמירה על אפשרות לגשרים לפארק המטרופוליני ולמרכז המבקרים של בז"ן כולל גשרים להולכי רגל במקומות המתאימים.
- תכנון חתך הנפתול בשילוב שיקולים הידרולוגיים - אקולוגיים - נופיים
- בדיקה והדמיה תלת מימדית של אופן הנצפות מכל נקודה רצויה.



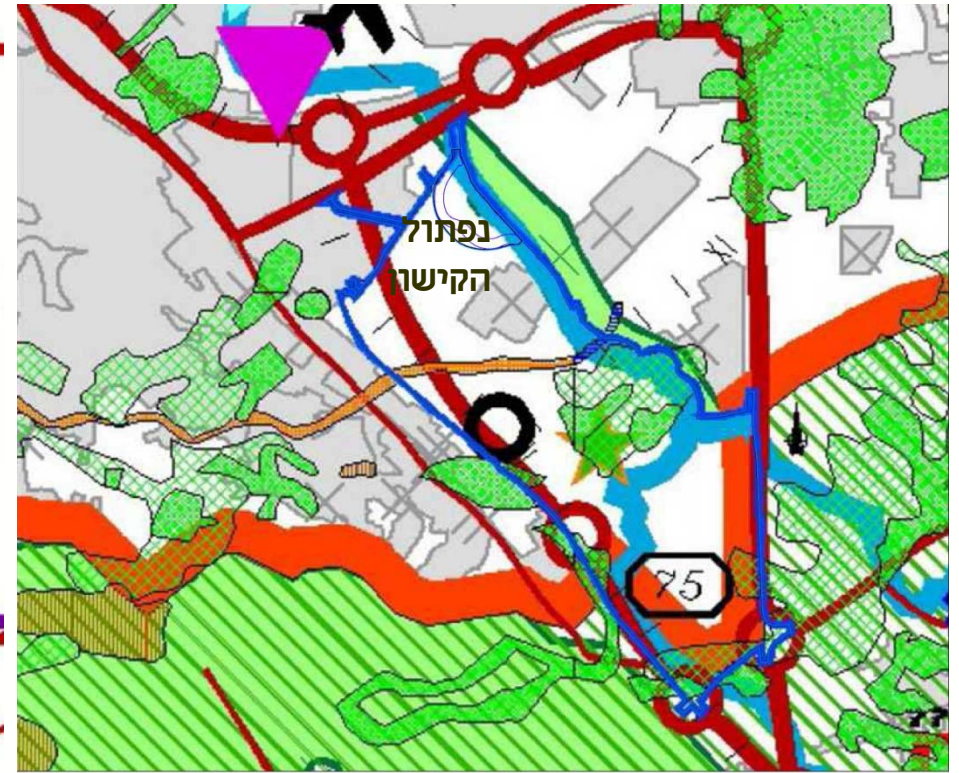
# מיקום תכנית נפתול ביחס לתכניות מוצעות ומאושרות



## תכניות מתאר ארציות

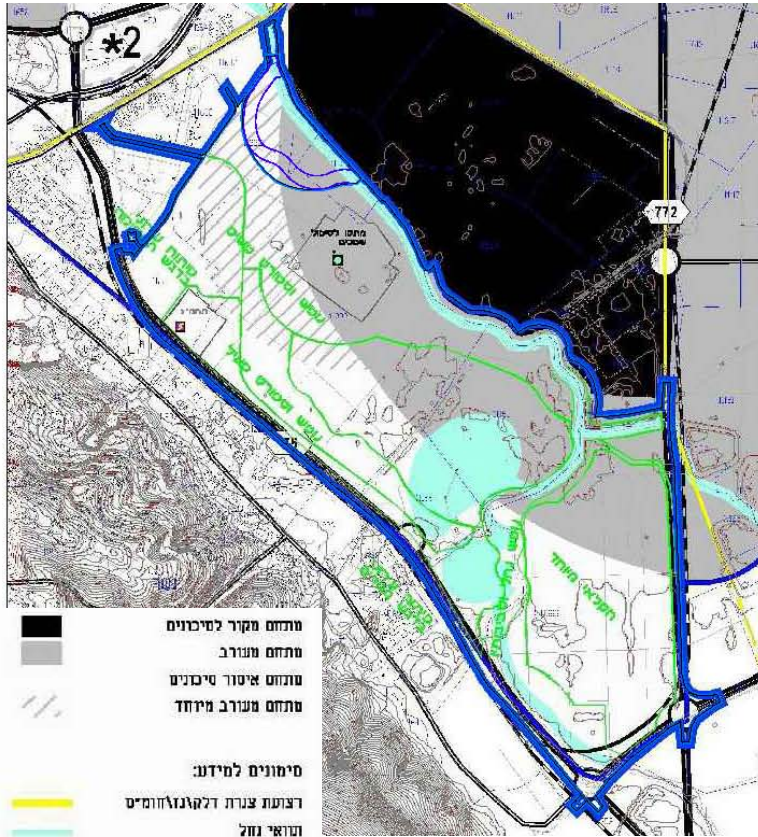


**תמ"א 35 סביבה**  
שטח נפתול מוצע. בתחום מרקם עירוני.



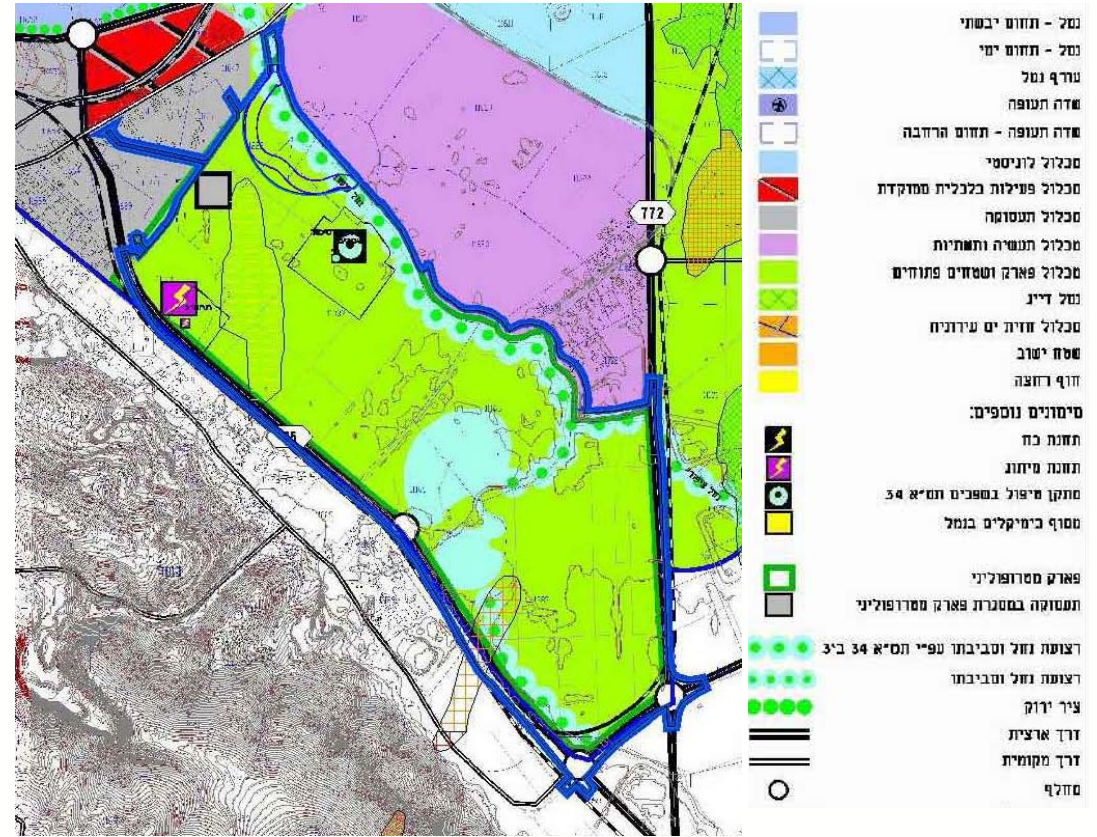
**תמ"א 35 מרקמים**  
תוואי נחל קיים. בתחום רצועת נחל שמורות וגנים. בתחום מרקם עירוני.

# תכניות מתאר ארציות



## תמ"א 30 תשריט רמות סיכון

שטח נפתול מוצע, מתחם מעורב ומעורב מיוחד.



## תמ"א 30 תשריט מכלול קרקע

תוואי נחל קיים, תוואי נחל.

# תכניות מתאר ארציות

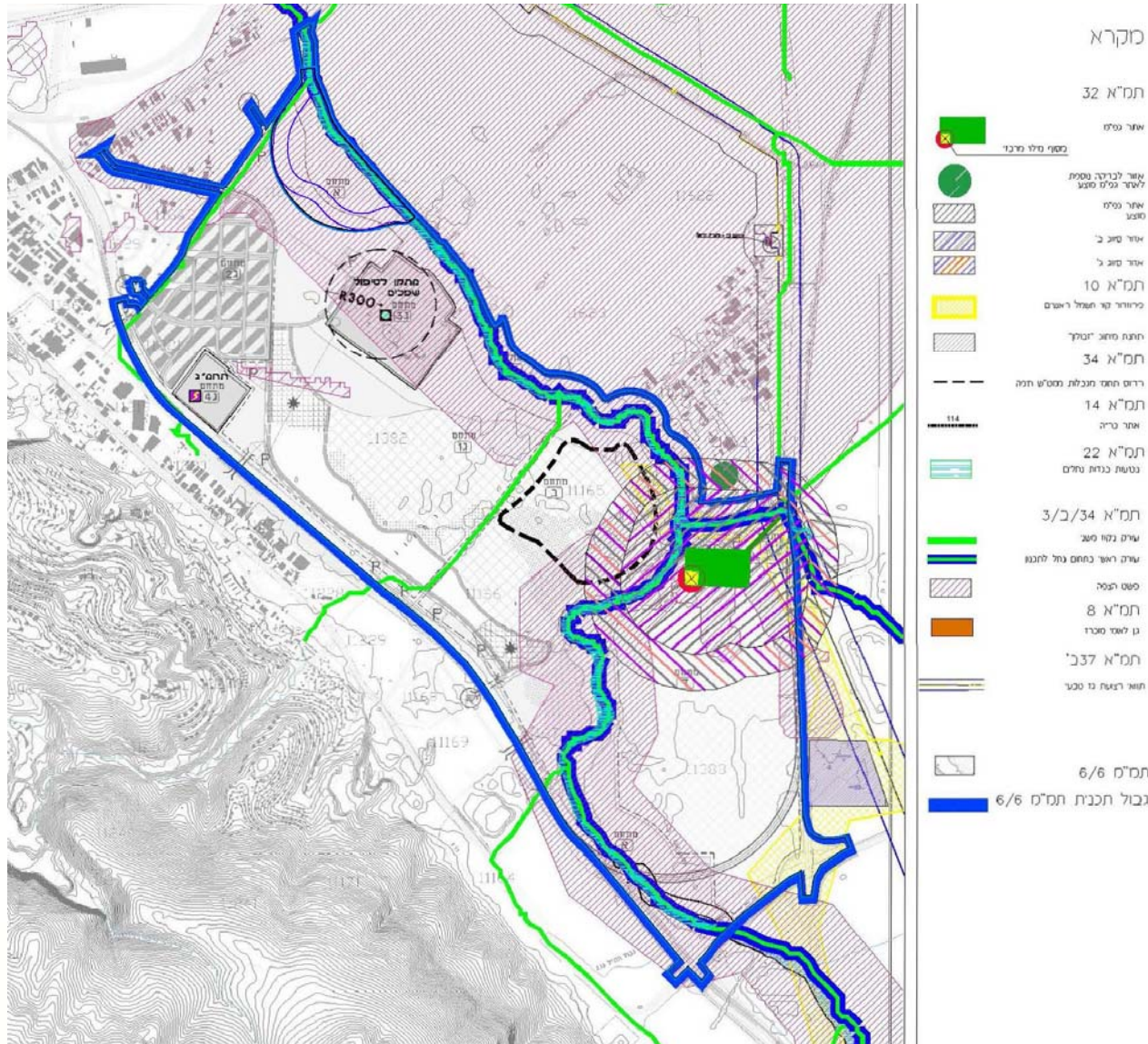
## קומפילציית תמ"אות

### תמ"א 34

תוואי נחל קיים בתחום עורק ראשי בתחום נחל לתכנון. שטח נפתול מוצע בתחום שטח פשט הצפה.

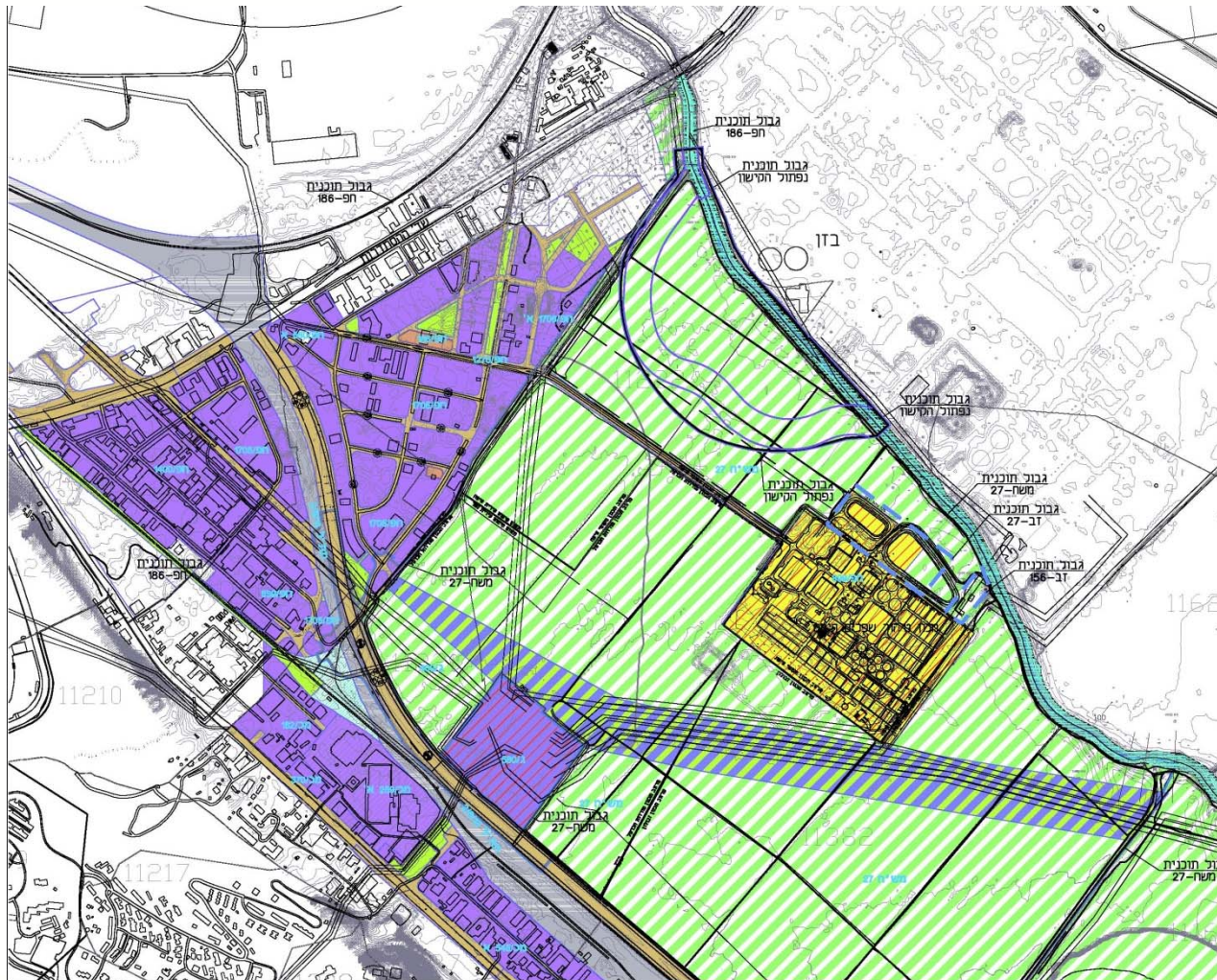
### תמ"א 22

תוואי נחל קיים נטיעות בגדות נחלים.





# תכניות מתאר מפורטות



## תכניות מאושרות

תוואי נחל קיים, תחום נחל.  
שטח נפתול מוצע, שטח תקלאי בתחום תכנית מש"ח 27.



# תכניות מתאר מפורטות

- גבול תוכנית נפתול הקישור
- גבול תוכנית סמיכות
- גבול תוכנית תמ"ס 6/6
- גבול תוכנית בחכנו

## תכניות מוצעות / בהליכי אישור

תכנית מספר מכ/777 חפ זב/238  
אזור תעסוקה ומסחר נשר-חיפה בפארק  
הקישון.

- תוואי נחל קיים תחום נחל.
- שטח נפתול מוצע בחלקו הצפון מזרחי
- בתחום שטח פתוח, בחלקו המרכזי
- והדרום מערבי
- בתחום פארק / גן ציבורי.

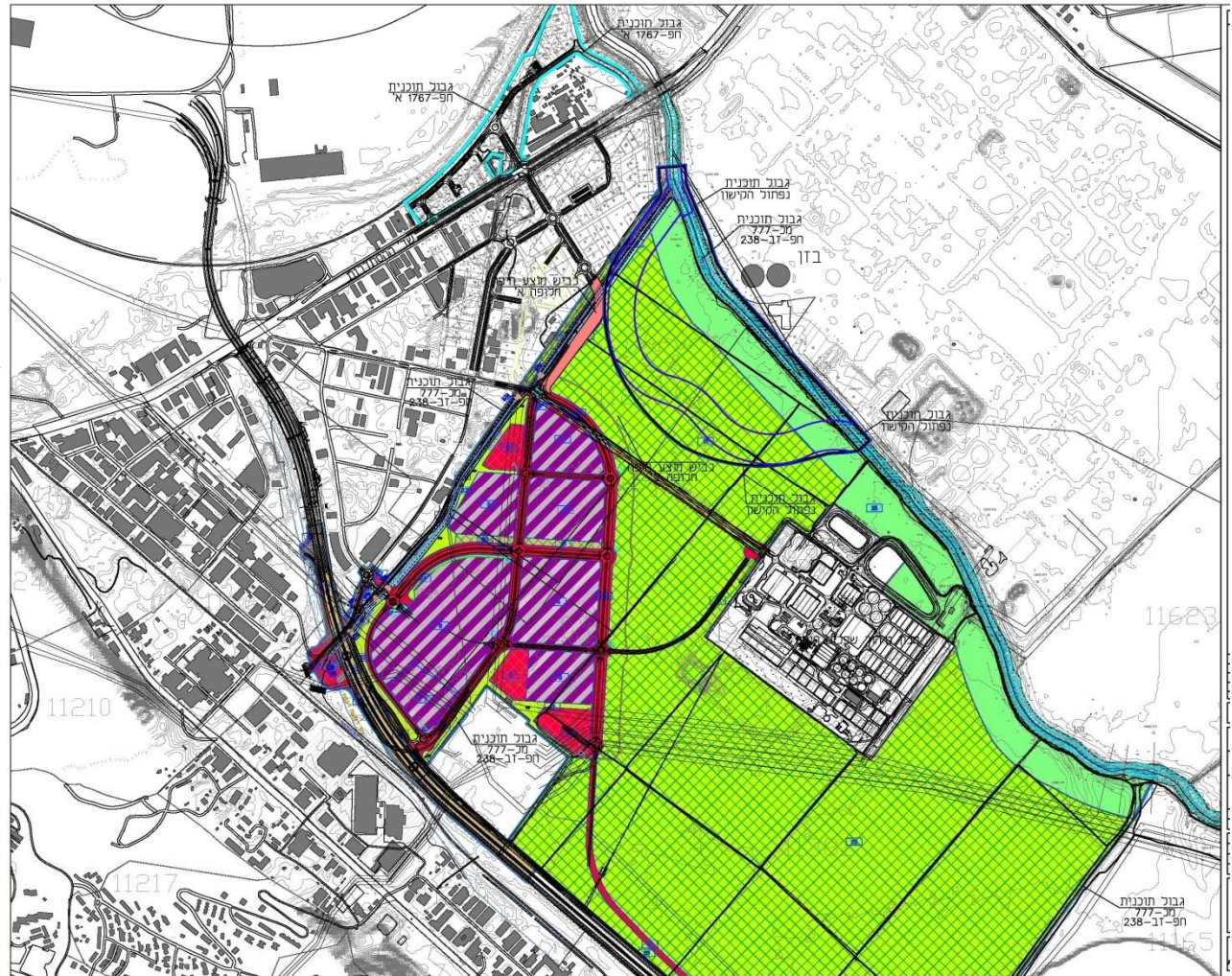
תכנית כביש מוצע ע"י עיריית חיפה  
(זכות דרך 32 מי)

הדרך המוצעת עוברת במקביל לתעלת  
קייזר איילין ובסמוך לגבול התוכנית,  
ללא חפיפה בין התכניות.

## תוכניות סובבות שאינן חופפות

### לתכנית המוצעת:

- חפ/899 - מכון טיהור שפכים חיפה
- חפ/1270 - אזור תעסוקה
- חפ/1705 - אזור תעסוקה
- חפ/1706 - אזור תעסוקה



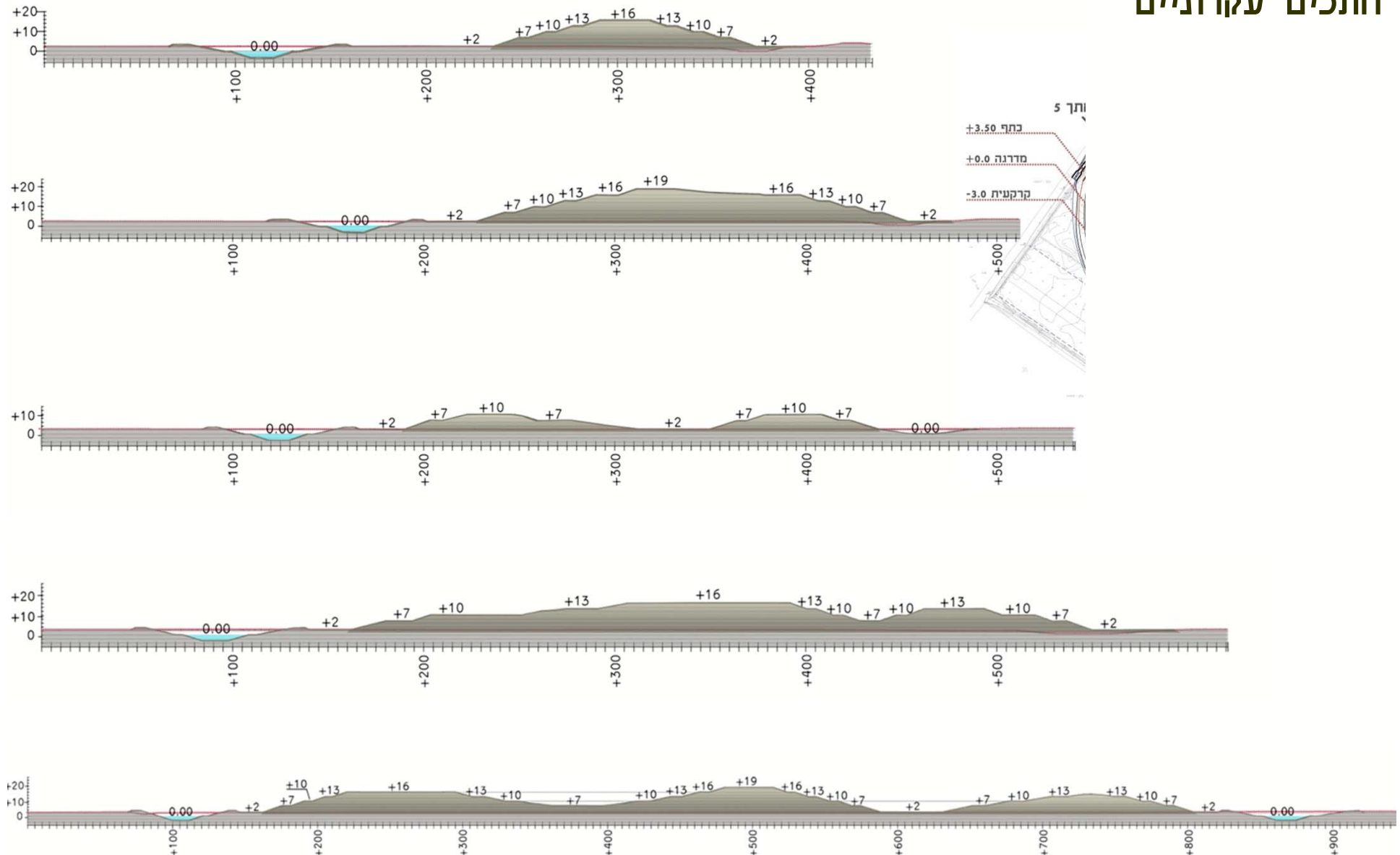
# תכנית נופית מוצעת





תכנית נופית מוצעת

# חתכים עקרוניים



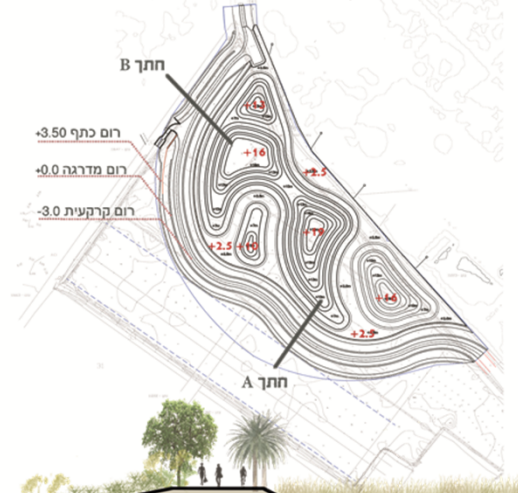
גובה מירבי של הגבעות הוא 19 מ' גובה אבסולוטי הינו 17 מ, מעל פני השטח



**תכנית נופית מוצעת**

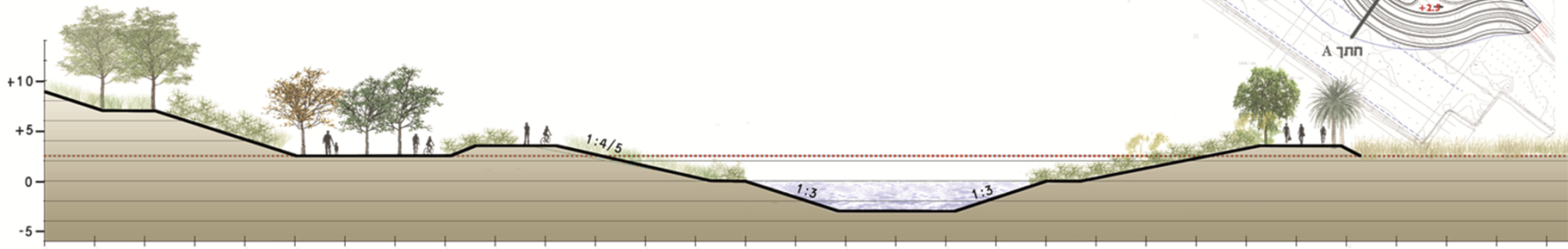
# חתכים מייצגים – גפתול

קרקע קיימת .....  
 קרקע מתוכננת ———



## חתך A

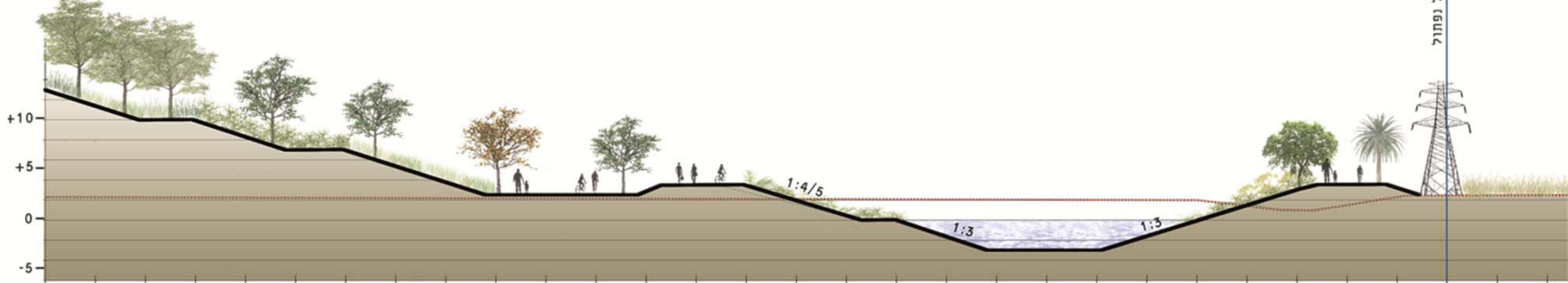
PV - (4)  
 Alignment - hatach naful 1  
 Scale: 200/200  
 Datum: -6



+10  
 גבעות ממילוי בוצה מסופלת  
 +50  
 שביל אופניים והולכי רגל  
 רוחב רצועה 5-8 מטר  
 שילוב נסיעות בהתאם להמלצות אקולוגיות  
 "מדף תחתון"  
 שילוב אבנים לפי המלצות אקולוגיות  
 רוחב 3.0 מטר  
 +100  
 "מדף תחתון"  
 שילוב אבנים לפי המלצות אקולוגיות  
 רוחב 3.0 מטר  
 +150  
 שדות חקלאיים  
 כתף בגובה 1 מ' להגנה מהצפות  
 שביל אופניים והולכי רגל  
 דרך טיפול  
 רוחב רצועה 8.0 מטר  
 שילוב נסיעות בהתאם להמלצות אקולוגיות

## חתך B

PV - (8)  
 Alignment - hatach naful 2  
 Scale: 200/200  
 Datum: -6



+10  
 גבעות ממילוי בוצה מסופלת  
 +50  
 שביל אופניים והולכי רגל  
 רוחב רצועה 5-8 מטר  
 שילוב נסיעות בהתאם להמלצות אקולוגיות  
 "מדף תחתון"  
 שילוב אבנים לפי המלצות אקולוגיות  
 רוחב 3.0 מטר  
 +100  
 "מדף תחתון"  
 שילוב אבנים לפי המלצות אקולוגיות  
 רוחב 3-5 מטר  
 +150  
 שדות חקלאיים  
 כתף בגובה 1 מ' להגנה מהצפות  
 שביל אופניים והולכי רגל  
 דרך טיפול  
 רוחב רצועה 3-5 מטר  
 שילוב נסיעות בהתאם להמלצות אקולוגיות

קו כחול נפתול



# תכנית נופית מוצעת

## מורכבות מבנית – תאום ההמלצות האקולוגיות והצרכים ההידרולוגיים:

- בהמלצות האקולוגיות הושם דגש על המורכבות המבנית של חתך הנפתול המתוכנן.
- יש לאפשר מקום לביסוס בתי גידול ונטיעות להצללה אך להמנע מחסמים הידרולוגיים.
- בתכנית ניתן לראות בכתף העליונה את אפשרות הנטיעות לאורך השבילים ואת מיקום האבנים "במדף", התחתון.

### "כתף", עליונה

- רוחב הכתף בצד הפנימי של הנפתול 8 מ, ובצד החיצוני משתנה בהתאם למצב בין 5-8 מ'.
- מיקום העצים נקבע כך שתהיה אפשרות תנועה לכלים כבדים עבור אחזקה ותפעול.
- העצים יהיו לסירוגין במרווחים של לפחות 15 מ, בין מקבצים או עצים בודדים במקבצי העצים המרווח בין העצים יהיה מינימום 7 מ'.
- סוג העצים והפיזור של המינים ראה - לפי דו"ח האקולוגיה

### "מדף" - מורכבות מבנית

- הברמה ברוחב 3.0 מ, מוצפת לפי המנעד בין גאות ושפל.
- במדף זה ישולבו אבנים לפי ההמלצות האקולוגיות במרווחים כפי שמופיע בשרטוט.



רח' ההסתדרות

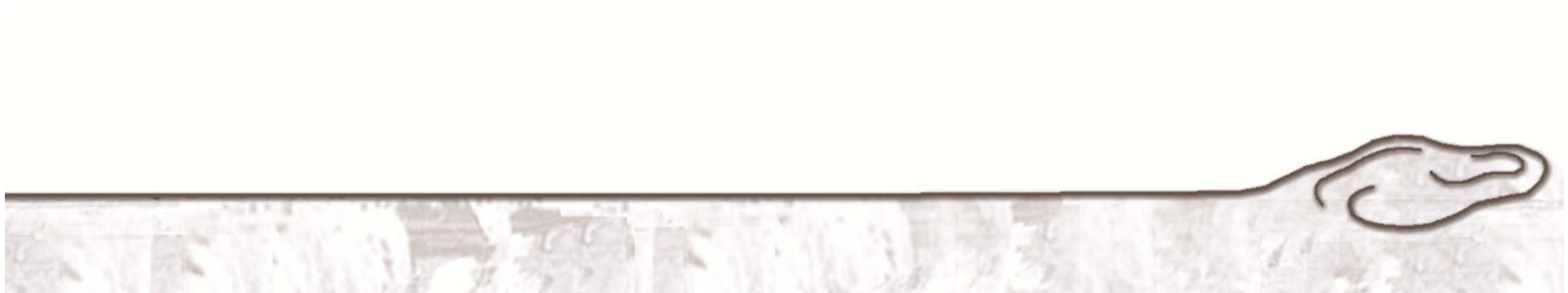
בתי הזיקוק

מכון טיהור  
שפכים חיפה



מורכבות מבנית

# היבט חזותי

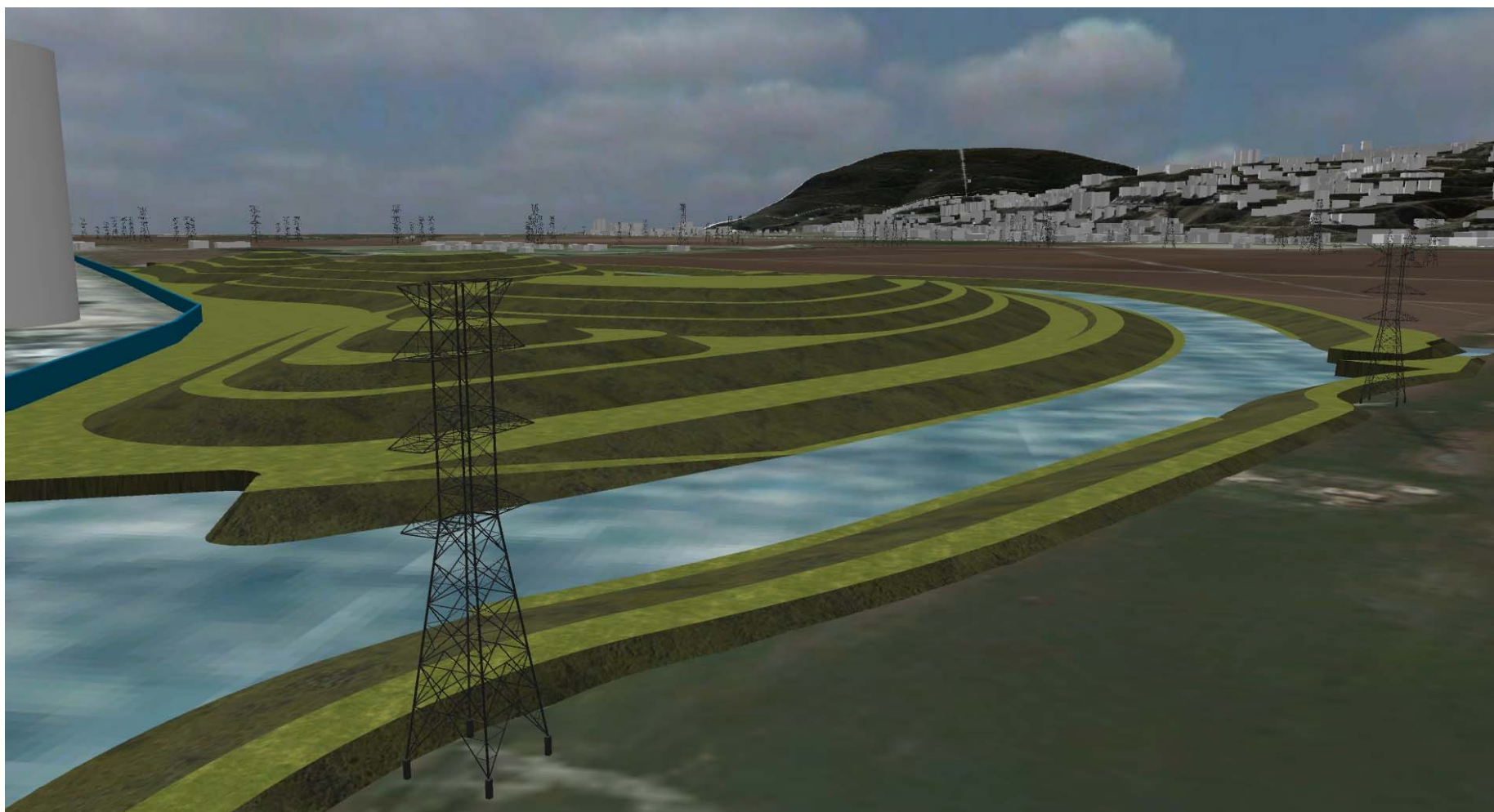


## היבט חזותי

– הגבעות המפוסלות מתרוממות מעל פני השטח הקיים ב- 5 מ, עד 17 מ.  
– תכנון הגבעות נעשה באופן שבחזית ה"לבניות", מתוכנן גיא לשם נצפות מירבית של ה"לבניות".

- הנוף של האזור מאופיין בשדות חקלאיים שטוחים אולם בשטח קיים ריבוי של "רעש ויזואלי" אלמנטים גבוהים כדוגמת ה"לבניות", המתנשאות ל-80 מ עמודי מתח גבוה ועצי אקליפטוס כל זאת מאפשר השתלבות של נוף הגבעות באזור ומידת בולטות נמוכה כפי שמומחש במודל התלת מימדי .

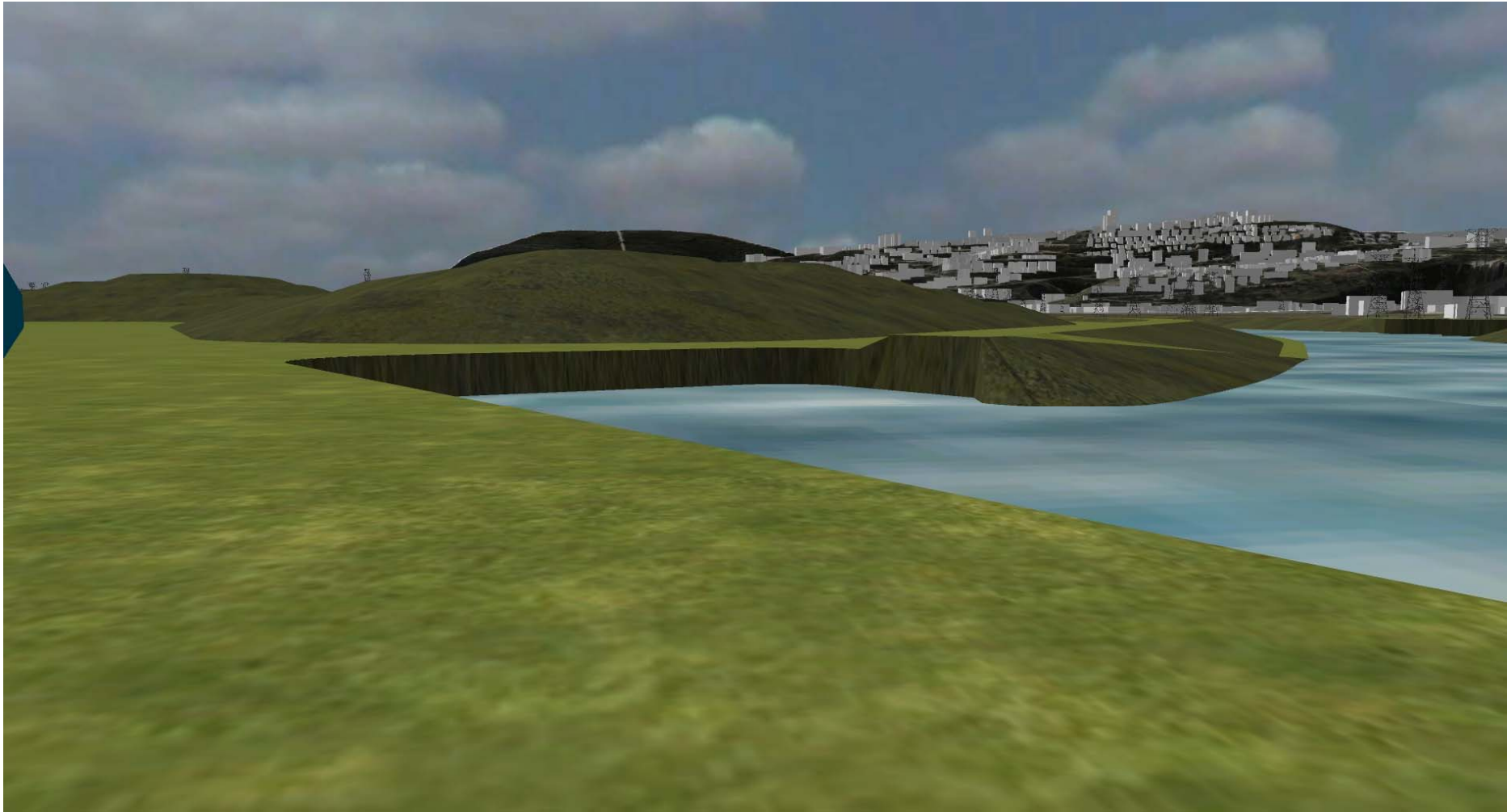




מבט מבז"ן צפון לדרום

היבט חזותי

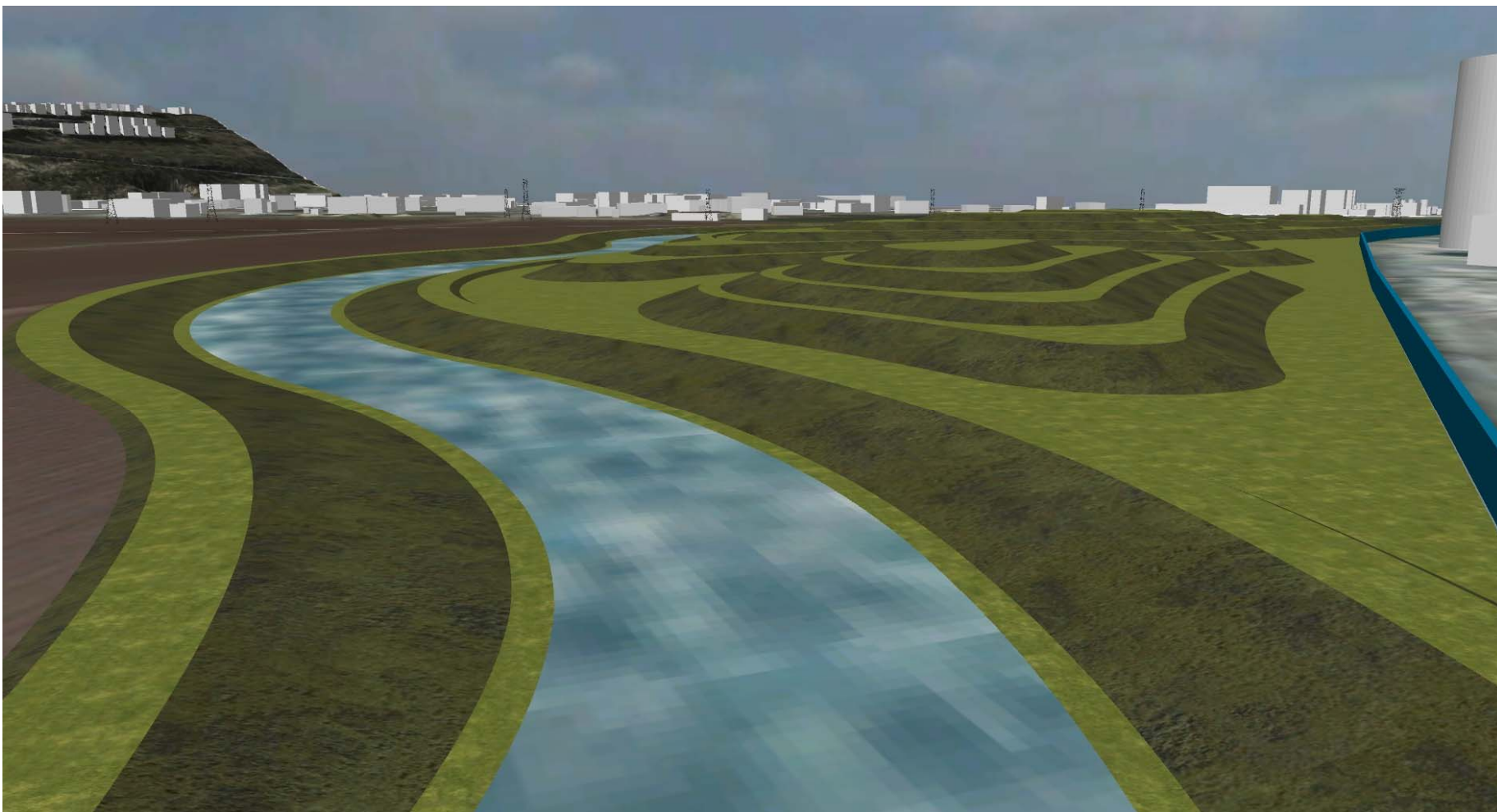




מבט מבז"ן צפון לדרום

היבט חזותי



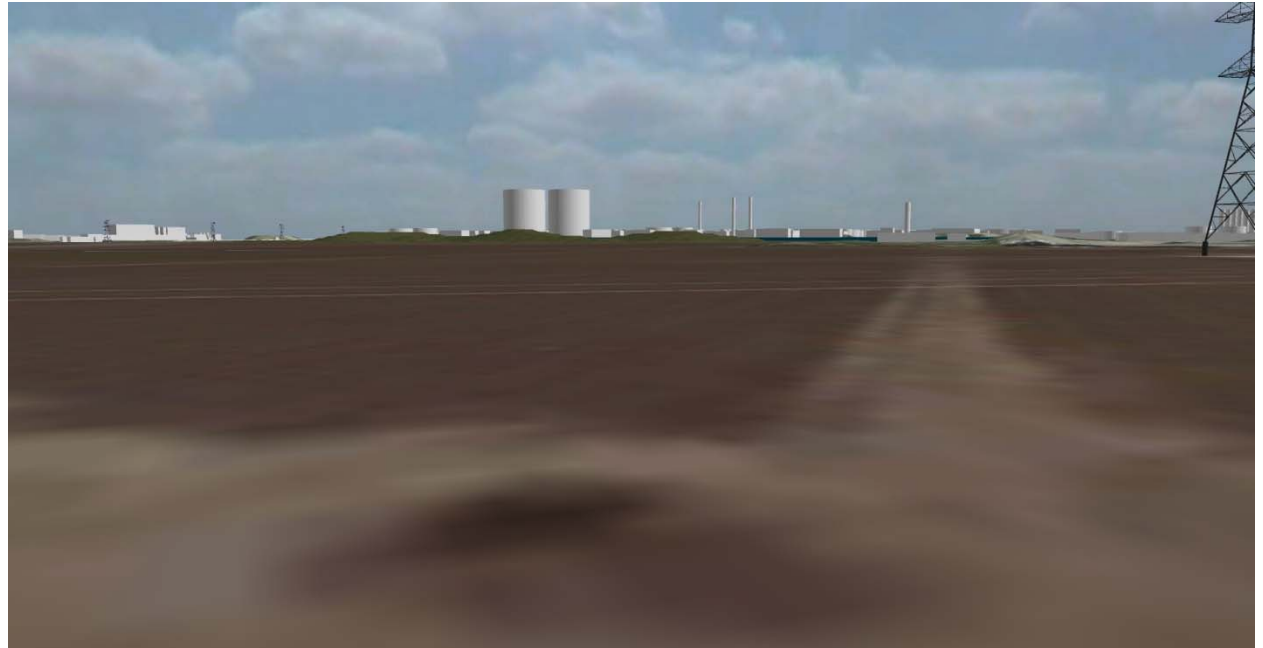


מבט מבז"ן דרום לצפון

היבט חזותי



מבט מהפארק  
המטרופוליני-חיפה

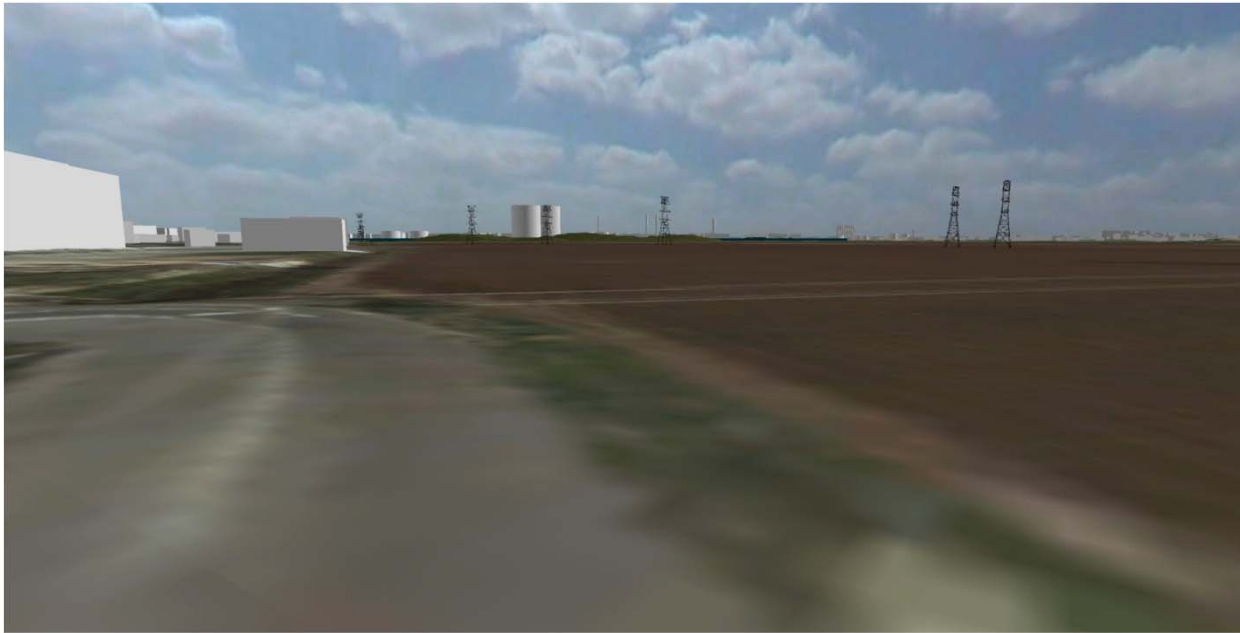
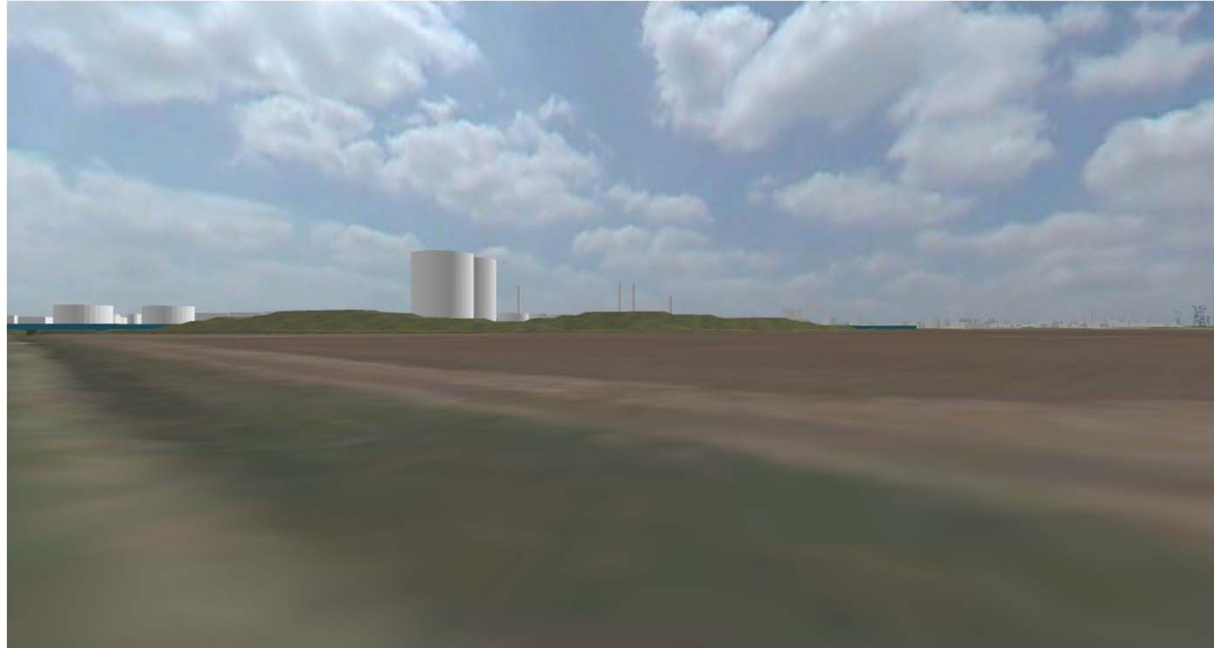


מבט מהפארק  
המטרופוליני-חיפה



היבט חזותי

מבט מתעלת קיזר איילין



מבט מהכניסה  
לאזור התעשייה



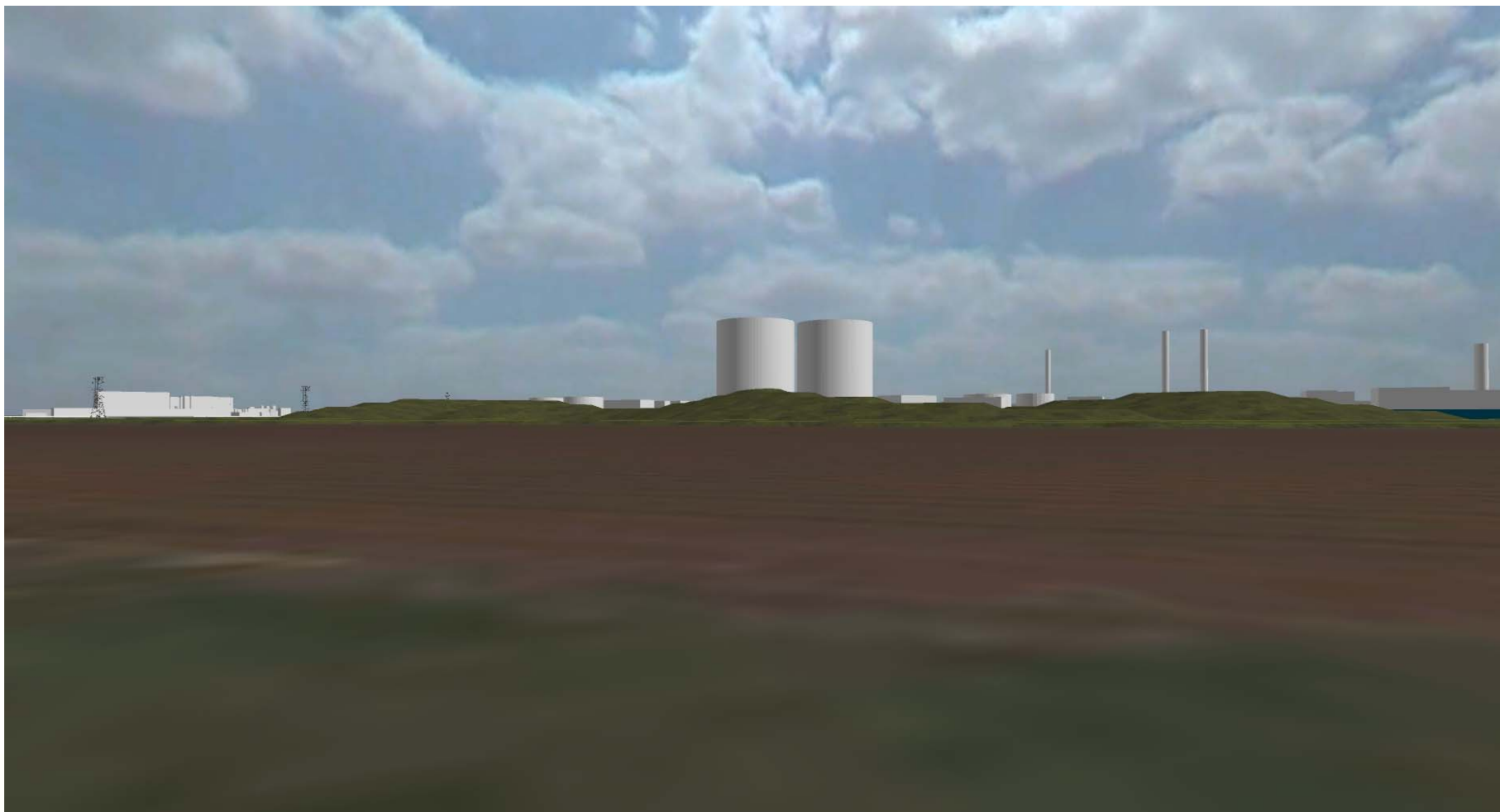
היבט חזותי



מבט מכביש 75

היבט חזותי





מבט מכביש הכניסה למט"ש



**היבט חזותי**



מבט מכביש ההסתדרות

היבט חזותי





מבט מדרך דורי

מבט מנשר



היבט חזותי

# חתכים מייצגים – השקה לכביש מתוכנן

